

ZOOM SUR JEAN-LUC SOUFFEZ



1 Le CV Express

Nom : SOUFFEZ

Prénom : Jean-Luc

Date de naissance : 17/10/1966 🎂

Ville : Pont-Aven (29)

Profession : Chaudronnier

Loisirs : Sport mécanique

Ecurie : Bretagne

Voitures : 106 S16 (N2-A6), 206 RC, C2, Saxo VTS, 208 VTI.

Copilotes :

Julien SELLIN, Erwan FRIN, Michèle CASTEL, Vincent DAUPHIN, Wilfried LEVERD, Romuald BLOUET, Arnaud FLEURY, Guillaume HUBERT, Astrid PRUVOST, William BOUTEC.

Pilotes :

Frédéric SOUFFEZ, Xavier GOUBILL.

Voitures copilotées :

306 S16, 206 RC, 205 GTI, 205 Rallye.

Début (année/rallye) :

En 2003, au rallye du Pays Vannetais (pilote).

En 1999, au rallye de Lohéac (copilote).



Tes objectifs pour la saison 2009 :

Une saison 2009 avec pas mal de petits soucis avec l'auto mais quand tout fonctionnait, c'est vrai que ça roulait plutôt pas mal. On a aussi fait une bonne sortie à la finale donc ce n'est quand même pas la meilleure saison.

Pour la finale au Pays-Basque, on va essayer de marquer suffisamment de points pour y aller. C'est vrai qu'on commence à s'y habituer à ce rendez-vous de fin de saison avec Julien.

Objectif 2010 : la finale aux Pays-Basque.



Jean-Luc SOUFFEZ, en stat' :



5
Victoires
Groupe

35
Victoires
Classe

99 rallyes :
87 en pilote
12 en copilote

66
Podiums
Classe

4
Podiums
scratches

14
Abandons

1
Trophée
DEBORDE
(2008)

5 Finales :

2010 : Anglet : Ab.
2009 : Dunkerque : Ab.
2008 : Châteauroux : 39/16/2^{ème} A6
2007 : Mende : 93/30/9^{ème} A6
2006 : Nantes : 36/13/3^{ème} A6



2 Ton copilote



Nom : SELLIN

Prénom : Julien

Ville : Pont-Aven (29)

Profession : Mécanicien chez Auto Sport Auto

Ecurie : Bretagne

Voitures :

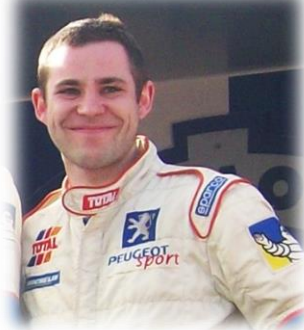
208, Ford Fiesta R2, Suzuki Swift Sport, Saxo VTS, C2 VTS, C2R2, 206 RC, 306 S16, Saxo VTS, 106 S16.

Pilotes :

Jean-Luc SOUFFEZ, Ludovic SURIN, Frédéric SOUFFEZ, Pascal LESCLOUPE, Sylvain SERAY, Isabelle GODARD, Florian CORDILLOT, Rudy MORILLEAU.

Début (année/rallye) : En 2006, au rallye des Marais.

Palmarès : 68 rallyes.



③ Ton assistance :

Composé de combien de personne ?

Qui fait quoi ?

C'est Julien et moi notre assistance et de temps en temps de bons copains déjà présent sur les rallyes qui nous donne un coup de main.



④ Caractéristique de ta voiture :

Saxo VTS 

Groupe : F2000

Classe : 13

Puissance : 190 CV

Boîte de vitesses : 6 crabots

Poids : 900 Kg

Suspension : 4 Proflex

Pneus : Hankook sur le sec et en intermédiaire et Pirelli pour la pluie.

J'ai essayé des pneus Michelin sous les trombes d'eau, au rallye de la Côte Fleurie, c'est du tonnerre donc j'en ai acheté aussi.



⑤ Tes sponsors : Présentes-nous tes sponsors



Je n'ai pas réellement de sponsor.
Avis aux sponsors...

⑥ Ton palmarès : Rallystique

2022 : En mode copilote !

Rallye	Num	Type	Date	Comité	Pilote	Véhicule	Gr./Cl.	Src.	Gr.	Cl.
Pays de Lohéac	15	N	02/04/2022	12BPL	GOUBILL Xavier	PEUGEOT 306 Maxi	RallyNat F214	Ab.		

2021 : En mode copilote !

Rallye	Num	Type	Date †	Comité	Pilote	Véhicule	Gr./Cl.	Src.	Gr.	Cl.
Le Mans	53	R	10/07/2021	12BPL	GOUBILL Xavier	PEUGEOT 306 Maxi	F2 14	Ab.		
12 Travaux d'Hercule	28	R	22/08/2021	11NAN	GOUBILL Xavier	PEUGEOT 306 Maxi	F2 14	Ab.		
La Vie	26	R	19/09/2021	12BPL	GOUBILL Xavier	PEUGEOT 306 Maxi	RallyNat F214	30	6	5
Brocéliande	22	R	20/11/2021	12BPL	GOUBILL Xavier	PEUGEOT 306 Maxi	RallyNat F214	22	5	3



2020 : Un retour au volant raté !

Rallye	Num	Type	Date	Comité	Copilote	Véhicule	Gr./Cl.	Src.	Gr.	Cl.
12 Travaux d'Hercule	82	R	23/08/2020	11NAN	SELLIN Julien	PEUGEOT 208 VTI	F2 13	Ab.		



2019 : Une pige avec le frangin sur la terre !

Rallye	Num	Type	Date	Comité	Pilote	Véhicule	Gr./Cl.	Src.	Gr.	Cl.
Langres	91	CFT	20/07/2019	036E	SOUFFEZ Frédéric	PEUGEOT 206 RC	A 7	Ab.		

2014 : Trois rallyes et puis c'est tout !

Rallye	Num	Type	Date †	Comité	Copilote	Véhicule	Gr./Cl.	Src.	Gr.	Cl.
Pays de Lohéac	61	N	05/04/2014	12BPL	SELLIN Julien	CITROËN Saxo VTS	F2 13	6	1	1
Bretagne	77	1DV	21/06/2014	12BPL	CASTEL Michèle	CITROËN Saxo VTS	F2 13	Ab.		
Morbihan	30	R	27/07/2014	12BPL	CASTEL Michèle	CITROËN Saxo VTS	F2 13	5	2	1



2013 : Décrassage de la Saxo VTS !

Rallye	Num	Type	Date †	Comité	Copilote	Véhicule	Gr./Cl.	Src.	Gr.	Cl.
Bretagne	60	1DV	15/06/2013	12BPL	BOUtec William	CITROËN Saxo VTS	F2 13	Ab.		
Sillon	57	R	30/06/2013	12BPL	SELLIN Julien	CITROËN Saxo VTS	F2 13	4	2	2



2012 : La Bretagne, ça vous gagne !

Rallye	Num	Type	Date	Comité	Copilote	Véhicule	Gr./Cl.	Src.	Gr.	Cl.
Bretagne	45	N	12/05/2012	12BPL	PRUVOST Astrid	CITROËN Saxo VTS	F2 13	12	6	3



2010 : Une saison bien remplie !

Rallye	Num	Type	Date	Comité	Copilote	Véhicule	Gr./Cl.	Src.	Gr.	Cl.
Côte Fleurie	61	N	27/02/2010	13N	SELLIN Julien	CITROËN Saxo VTS	F2 13	26	5	3
Vienne	61	N	20/03/2010	11PC	SELLIN Julien	CITROËN Saxo VTS	F2 13	9	4	1
Pays de Lohéac	3	N	27/03/2010	12BPL	SELLIN Julien	CITROËN Saxo VTS	F2 13	3	1	1
Coteaux du Layon	62	R	17/04/2010	12BPL	HUBERT Guillaume	CITROËN Saxo VTS	F2 13	8	2	1
Suisse Normande	79	1DV	24/04/2010	13N	SELLIN Julien	CITROËN Saxo VTS	F2 13	Ab.		
Arz	47	R	02/05/2010	12BPL	SELLIN Julien	CITROËN Saxo VTS	F2 13	Ab.		
Vignoble Sèvre & Maine	81	R	05/06/2010	12BPL	SELLIN Julien	CITROËN C2	F2 13	18	5	2
Pays Coutançais	65	1DV	03/07/2010	13N	SELLIN Julien	CITROËN Saxo VTS	F2 13	3	1	1
Sillon	41	R	04/07/2010	12BPL	SELLIN Julien	CITROËN Saxo VTS	F2 13	12	4	1
Saintonge	72	N	24/07/2010	11PC	FLEURY Arnaud	CITROËN Saxo VTS	F2 13	8	4	2
Pays d'Auge	83	N	11/09/2010	13N	SELLIN Julien	CITROËN Saxo VTS	F2 13	15	6	2
Coeur de France	41	1DV	24/09/2010	15C	SELLIN Julien	CITROËN Saxo VTS	F2 13	11	4	2
Finale Anglet Pays Basque	137	N	29/10/2010	10A	SELLIN Julien	CITROËN Saxo VTS	F2 13	Ab.		



2009 : Direction le Nord !

Rallye	Num	Type	Date †	Comité	Copilote	Véhicule	Gr./Cl.	Src.	Gr.	Cl.
Côte Fleurie	-	N	21/03/2009	13N	FLEURY Arnaud	CITROËN Saxo VTS	13	8	3	3
Pays de Lohéac	-	N	04/04/2009	12BPL	SELLIN Julien	CITROËN Saxo VTS	13	3	1	1
Suisse Normande	-	N	25/04/2009	13N	SELLIN Julien	CITROËN Saxo VTS	13	15	2	2
Vallée du Cher	-	N	16/05/2009	15C	FLEURY Arnaud	CITROËN Saxo VTS	13	9	1	1
Vignoble Sèvre & Maine	-	R	23/05/2009	12BPL	SELLIN Julien	CITROËN Saxo VTS	13	Ab.		
Pays Coutançais	-	N	04/07/2009	13N	SELLIN Julien	CITROËN Saxo VTS	13	11	2	1
Côte de Lumière	-	R	06/09/2009	12BPL	SELLIN Julien	CITROËN Saxo VTS	13	21	6	1
La Vie	-	R	27/09/2009	12BPL	SELLIN Julien	CITROËN Saxo VTS	13	4	2	1
Sillon	-	R	11/10/2009	12BPL	SELLIN Julien	CITROËN Saxo VTS	13	3	2	1
Finale Dunkerque	-	N	30/10/2009	01NP	SELLIN Julien	CITROËN Saxo VTS	13	Ab.		



2008 : Direction le Berry et Trophée DEBORDE !

Rallye	Num	Type	Date †	Comité	Copilote	Véhicule	Gr./Cl.	Src.	Gr.	Cl.
Pays de Lohéac	-	N	29/03/2008	12BPL	SELLIN Julien	PEUGEOT 106 S16	6	13	5	1
Coteaux du Layon	-	R	19/04/2008	12BPL	SELLIN Julien	PEUGEOT 106 S16	6	11	4	1
Vallée du Cher	-	N	17/05/2008	15C	SELLIN Julien	PEUGEOT 106 S16	6	14	6	1
Sillon	-	R	08/06/2008	12BPL	FLEURY Arnaud	PEUGEOT 106 S16	6	17	7	2
Pays Coutançais	-	N	28/06/2008	13N	SELLIN Julien	PEUGEOT 106 S16	6	7	3	2
Le Mans	-	R	14/07/2008	12BPL	SELLIN Julien	PEUGEOT 106 S16	6	15	9	1
Vignoble Sèvre & Maine	-	R	27/07/2008	12BPL	SELLIN Julien	PEUGEOT 206 RC	7	16	7	3
Vendée	-	R	03/08/2008	12BPL	SELLIN Julien	PEUGEOT 106 S16	6	14	4	1
Bessé sur Braye	-	N	16/08/2008	12BPL	SELLIN Julien	PEUGEOT 106 S16	6	13	7	1
Côtes d'Armor	-	R	30/08/2008	12BPL	SELLIN Julien	PEUGEOT 106 S16	6	4	2	1
Côte de Lumière	-	R	14/09/2008	12BPL	SELLIN Julien	PEUGEOT 106 S16	6	25	9	1
La Vie	-	R	28/09/2008	12BPL	SELLIN Julien	PEUGEOT 106 S16	6	17	4	1
Finale Châteauroux	-	N	24/10/2008	15C	SELLIN Julien	PEUGEOT 106 S16	6	39	16	2
Rallye "85"	-	R	23/11/2008	12BPL	SELLIN Julien	CITROËN Saxo VTS	13	34	9	3



2007 : On dirait le Sud !

Rallye	Num	Type	Date †	Comité	Copilote	Véhicule	Gr./Cl.	Src.	Gr.	Cl.
Marais	-	R	03/03/2007	13N	SELLIN Julien	PEUGEOT 106 S16	6	9	2	1
Suisse Normande	-	N	28/04/2007	13N	SELLIN Julien	PEUGEOT 106 S16	6	9	4	3
Sillon	-	R	01/07/2007	12BPL	CASTEL Michèle	PEUGEOT 106 S16	6	38	9	1
Le Mans	-	R	14/07/2007	12BPL	CASTEL Michèle	PEUGEOT 106 S16	6	11	3	2
Saintonge	-	N	21/07/2007	11PC	SELLIN Julien	PEUGEOT 106 S16	6	12	6	3
12 Travaux d'Hercule	-	R	19/08/2007	11PC	SELLIN Julien	PEUGEOT 106 S16	6	Ab.		
Bocage	-	R	01/09/2007	13N	SELLIN Julien	PEUGEOT 106 S16	6	12	4	1
Côtes d'Armor	-	R	08/09/2007	12BPL	CASTEL Michèle	PEUGEOT 106 S16	6	4	2	1
Finale Mende Lozère	-	N	05/10/2007	08LR	SELLIN Julien	PEUGEOT 106 S16	6	93	30	9



2006 : Finale à la maison !

Rallye	Num	Type	Date †	Comité	Copilote	Véhicule	Gr./Cl.	Src.	Gr.	Cl.
Marais	-	R	05/03/2006	13N	SELLIN Julien	PEUGEOT 106 S16	2	6	3	1
Vienne	-	N	18/03/2006	11PC	SELLIN Julien	PEUGEOT 106 S16	2	30	11	3
Coteaux du Layon	-	R	15/04/2006	12BPL	SELLIN Julien	PEUGEOT 106 S16	2	71	37	7
Suisse Normande	-	N	22/04/2006	13N	SELLIN Julien	PEUGEOT 106 S16	2	18	8	2
Vendée	-	N	27/05/2006	12BPL	SELLIN Julien	CITROËN Saxo VTS	2	12	5	1
Val de Sèvre	-	R	11/06/2006	12BPL	SELLIN Julien	PEUGEOT 106 S16	2	Ab.		
Sillon	-	R	02/07/2006	12BPL	SELLIN Julien	CITROËN Saxo VTS	6	12	7	3
La Baie	-	R	09/07/2006	13N	SELLIN Julien	PEUGEOT 106 S16	6	Ab.		
Le Mans	-	R	14/07/2006	12BPL	SELLIN Julien	PEUGEOT 106 S16	6	20	7	3
Saintonge	-	N	22/07/2006	11PC	SELLIN Julien	PEUGEOT 106 S16	6	26	10	2
Rallye "85"	-	R	06/08/2006	12BPL	SELLIN Julien	PEUGEOT 106 S16	6	23	6	2
12 Travaux d'Hercule	-	R	20/08/2006	11PC	SELLIN Julien	PEUGEOT 106 S16	6	17	9	2
Bocage	-	R	02/09/2006	13N	SELLIN Julien	PEUGEOT 106 S16	6	8	2	1
Côtes d'Armor	-	R	09/09/2006	12BPL	BLOUET Romuald	PEUGEOT 106 S16	6	11	3	2
Finale Nantes	-	N	20/10/2006	12BPL	SELLIN Julien	PEUGEOT 106 S16	6	36	13	3



2005 : La classe N2 !

Rallye	Num	Type	Date †	Comité	Copilote	Véhicule	Gr./Cl.	Src.	Gr.	Cl.
Coteaux du Layon	-	R	16/04/2005	12BPL	FRIN Erwan	PEUGEOT 106 S16	2	21	8	1
Val de Sèvre	-	R	18/06/2005	12BPL	FRIN Erwan	PEUGEOT 106 S16	2	Ab.		
Sillon	-	R	03/07/2005	12BPL	FRIN Erwan	PEUGEOT 106 S16	2	24	11	3
Côtes d'Armor	-	R	10/09/2005	12BPL	FRIN Erwan	PEUGEOT 106 S16	2	16	7	1
La Baie	-	R	16/10/2005	13N	LEVERD Wilfried	PEUGEOT 106 S16	2	16	8	2
La Vie	-	R	30/10/2005	12BPL	FRIN Erwan	PEUGEOT 106 S16	2	19	5	1
Normandie Beuzeville	-	R	06/11/2005	13N	LEVERD Wilfried	PEUGEOT 106 S16	2	21	7	1
Médoc	-	N	26/11/2005	10A	DAUPHIN Vincent	PEUGEOT 106 S16	2	27	6	1



2004 : Première victoire de classe !

Rallye	Num	Type	Date †	Comité	Copilote	Véhicule	Gr./Cl.	Src.	Gr.	Cl.
Pays de Lohéac	74	N	02/04/2004	12BPL	FRIN Erwan	PEUGEOT 106 S16	N 2	36	15	4
Pays Vannetais	76	R	08/05/2004	12BPL	FRIN Erwan	PEUGEOT 106 S16	N 2	28	12	2
Val de Sèvre	68	R	05/06/2004	12BPL	FRIN Erwan	PEUGEOT 106 S16	N 2	19	5	2
Sillon	57	R	19/06/2004	12BPL	FRIN Erwan	CITROËN Saxo VTS	N 2	26	10	4
La Vie	61	R	30/10/2004	12BPL	CASTEL Michèle	PEUGEOT 106 S16	N 2	21	9	1
Vendée	27	N	13/11/2004	12BPL	CASTEL Michèle	PEUGEOT 106 S16	N 2	12	4	2



2003 : Les débuts au volant !

Rallye Régional de la Vie France Cup	Frin Erwan	#73		Peugeot 106 S16	N2	51. 7. classe N2
Rallye Régional des Côtes d'Armor France Cup	Frin Erwan	#67		Peugeot 106 S16	N2	Abandon
Rallye Régional du Val de Sèvre France Cup	Frin Erwan	#60		Peugeot 106 S16	N2	35. 6. classe N2
Rallye Régional du Pays Vannetais France Cup	Frin Erwan	#70		Peugeot 106 S16	N2	41. 6. classe N2

2000 : Copilote du frangin !

Rallye Régional du Val de Sèvre France Cup	Souffez Frédéric	#64		Peugeot 205 GTI 1.6	N2	34. 2. classe N2
Rallye Régional du Pays Vannetais France Cup	Souffez Frédéric	#59		Peugeot 205 GTI 1.6	N2	36. 1. classe N2
Rallye Régional de Loire Océan France Cup	Souffez Frédéric	#70		Peugeot 205 GTI 1.6	N2	42. 2. classe N2
Rallye Régional du Pays de Lohéac France Cup	Souffez Frédéric	#60		Peugeot 205 GTI 1.6	N2	39. 1. classe N2

1999 : Les débuts en copilote avec le frangin !

Rallye Régional du Pays Vannetais France Cup	Souffez Frédéric			Peugeot 205 GTI 1.6	N2	Dégâts liés à une sortie
Rallye Régional du Pays de Lohéac France Cup	Souffez Frédéric	#70		Peugeot 205 Rallye	N1	34. 6. classe N1

7 Zoom sur Jean-Luc SOUFFEZ :

- D'où provient cette passion pour le sport auto ?

Bonne question, petit mon père m'envoyait voir des rallyes à l'île de la Réunion (à l'époque en 1976 jamais je n'aurais imaginé en faire un jour).

En 1984, je me suis fabriqué une Renault 8 pour faire de l'auto-cross intercommunal et puis la course auto s'est arrêtée. Là je me suis lancé sur des 2 roues en tout terrain jusqu'en 89 et ensuite plus rien jusqu'au jour où Fred, mon frangin m'a demandé de lui mettre un arceau dans une 205 rallye en 98 pour faire de la côte en 99. Nous voilà partis tous les 2, lui pilote et moi à côté pour notre 1^{er} rallye à Lohéac un grand moment vu que j'ai extrêmement peur en voiture, ça a duré jusqu'en 2001 ensuite j'ai monté ma voiture la 106 N2 et pris mon 1^{er} départ en 2003, à Malansac en tant que pilote et depuis je n'arrive plus à m'arrêter lol.

- Quelle est la voiture de tes rêves ?

La Saxo Kit-Car.

- Quel est le rallye de tes rêves ?

Le Touquet.

- Quel est ton rallye préféré ?

Rallye des Côtes d'Armor et rallye de la Suisse Normande.

- Quelle est ta spéciale préférée ?

Le Pompidou, à la finale de Mende.

- Quel est ton meilleur souvenir en rallye ?

Etre en tête du rallye 85 avant de me poser dans le fossé pour la prise en main de la Saxo.

- Quel est ton plus mauvais souvenir en rallye ?

Je suis plutôt optimiste donc il n'y en a pas je tire des leçons à chaque fois.

- Quel est ton pilote préféré ?

Sébastien LOEB.

- Que penses-tu du rallye en général ?

Il faudrait faire plus de midi/minuit le Samedi.

- Qu'est-ce qui t'attire en rallye ?

L'ambiance conviviale, les potes et m'éclater avec ma petite auto.



Merci à Jean-Luc pour cet entretien.
Interview réalisé en 2010 et MAJ en 2022.

